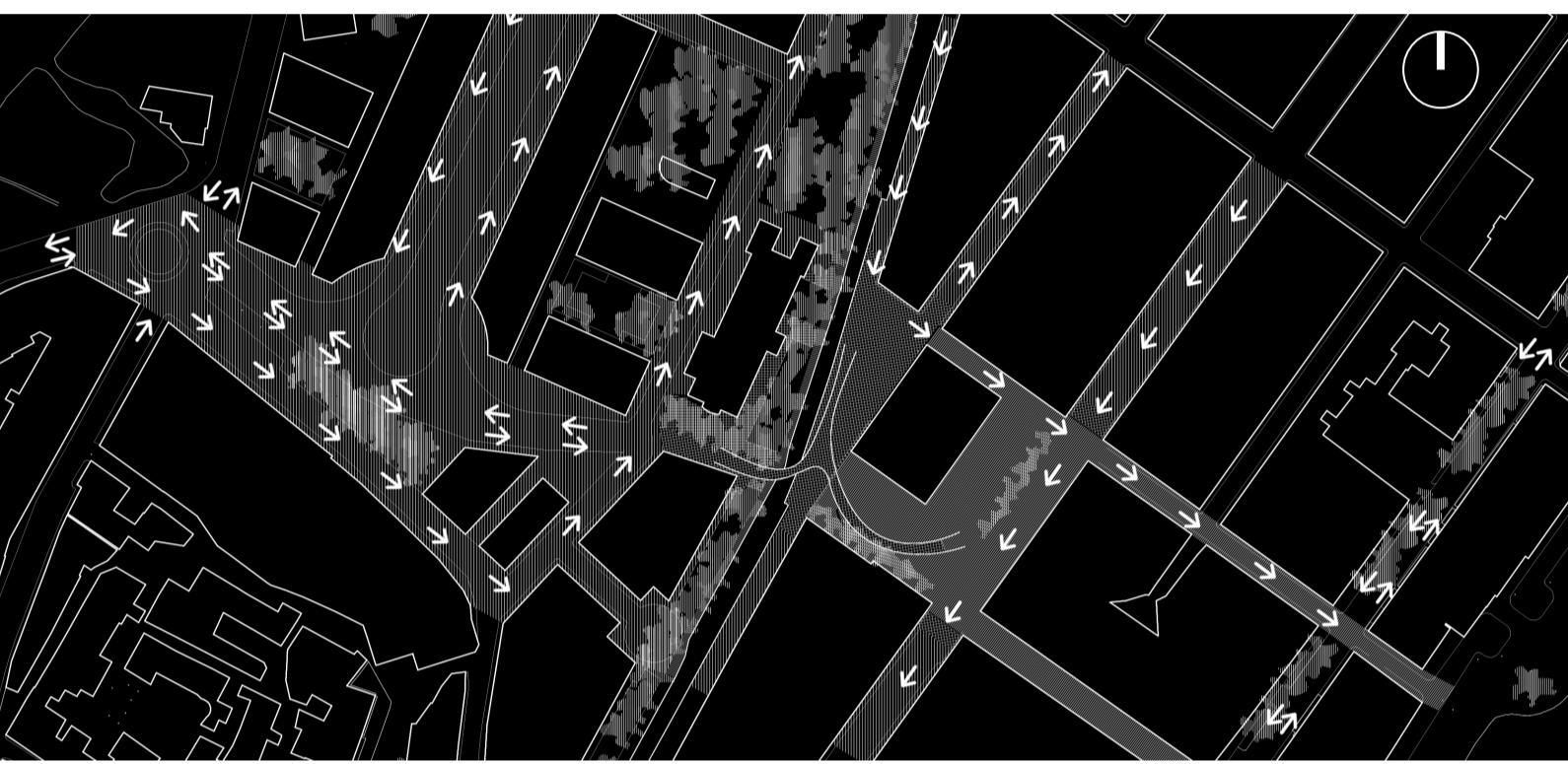
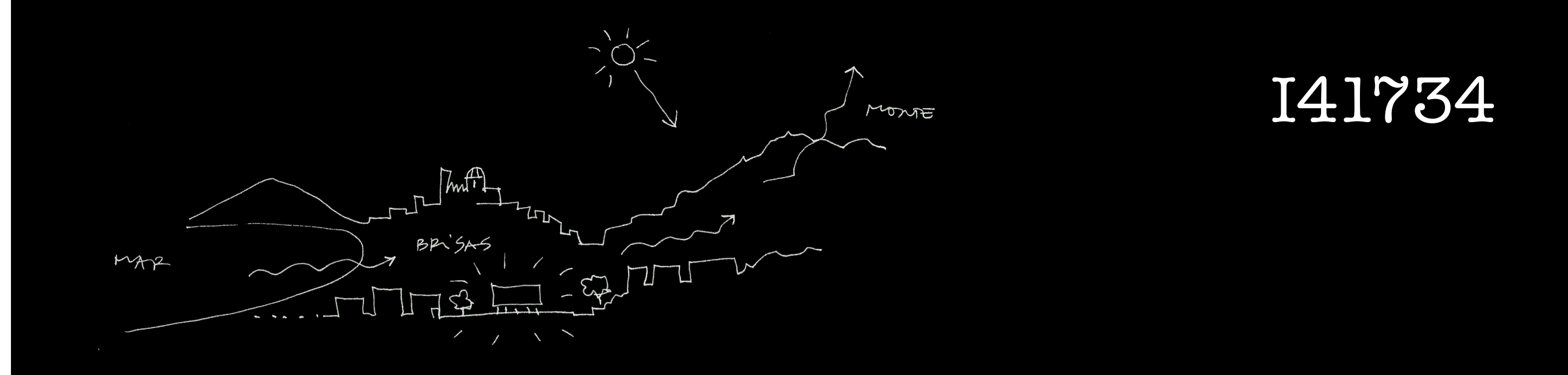
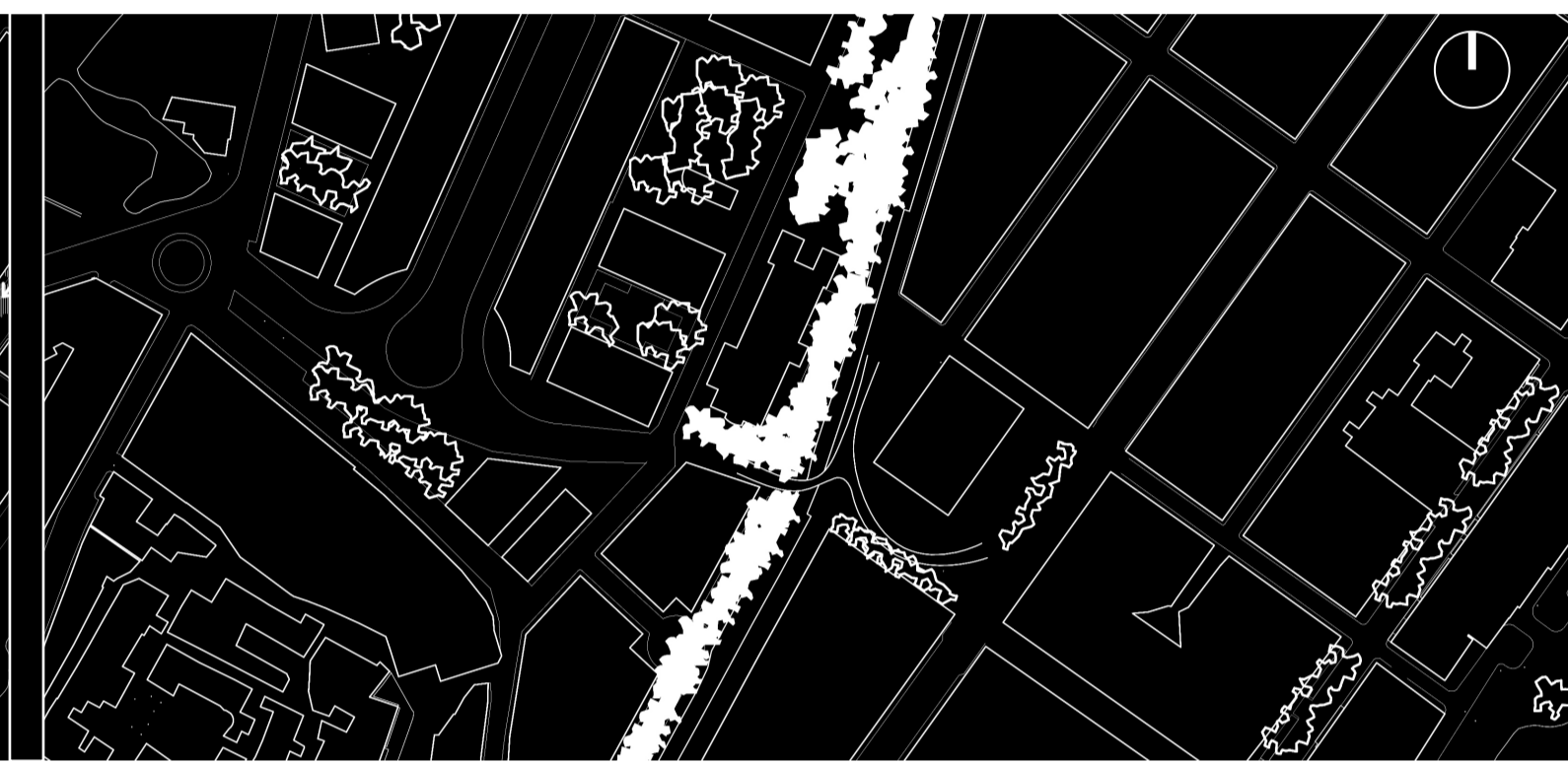




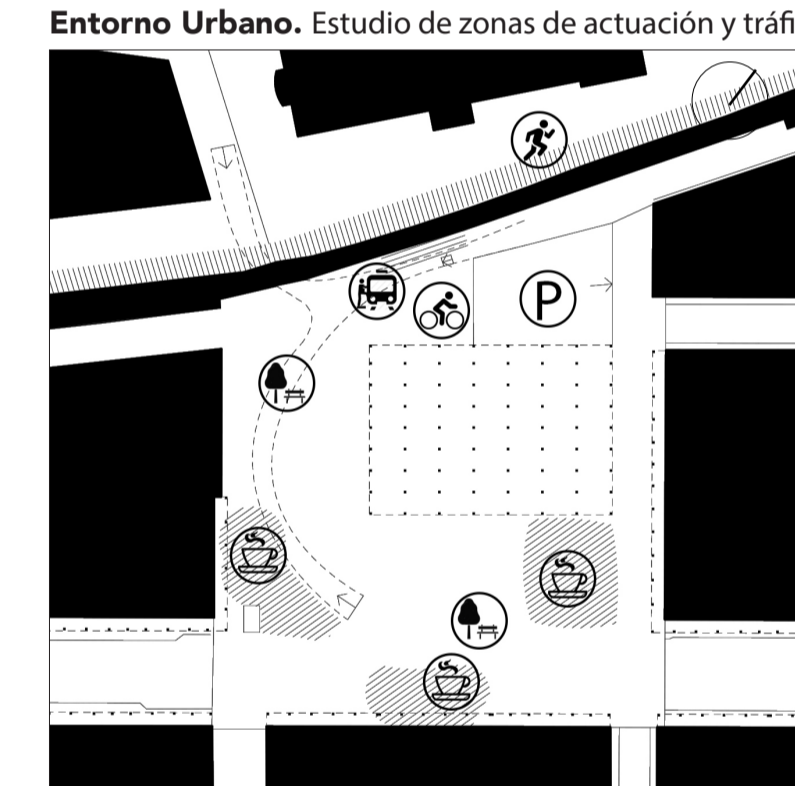
Estrategia para la Regeneración del Frente Marítimo de Altea. Permeabilidad litoral. Corredor verde y circulaciones.



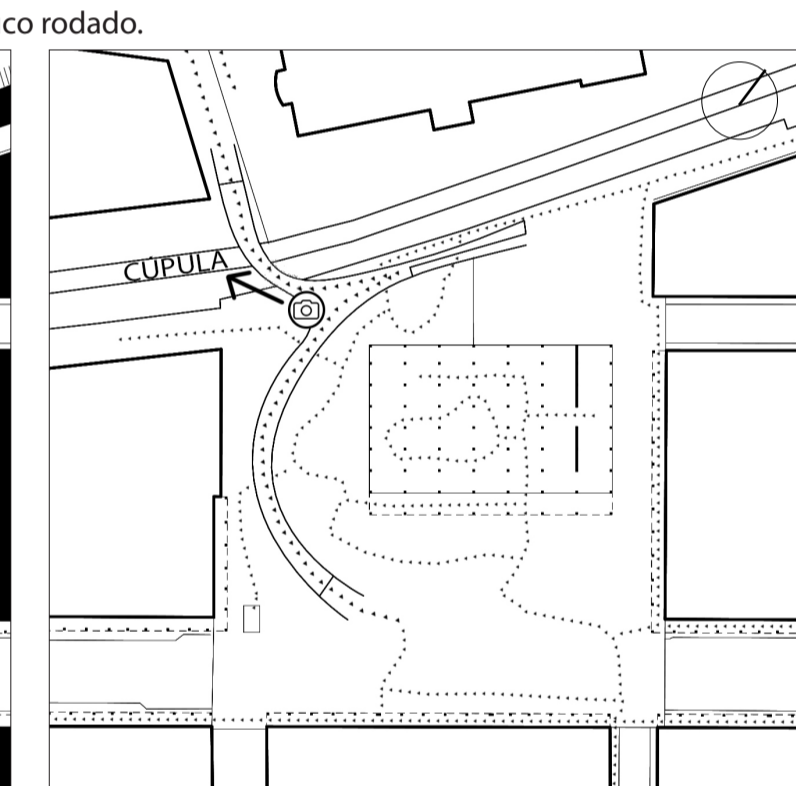
Entorno Urbano. Estudio de zonas de actuación y tráfico rodado.



Entorno Urbano. Potenciar un corredor verde vivo.



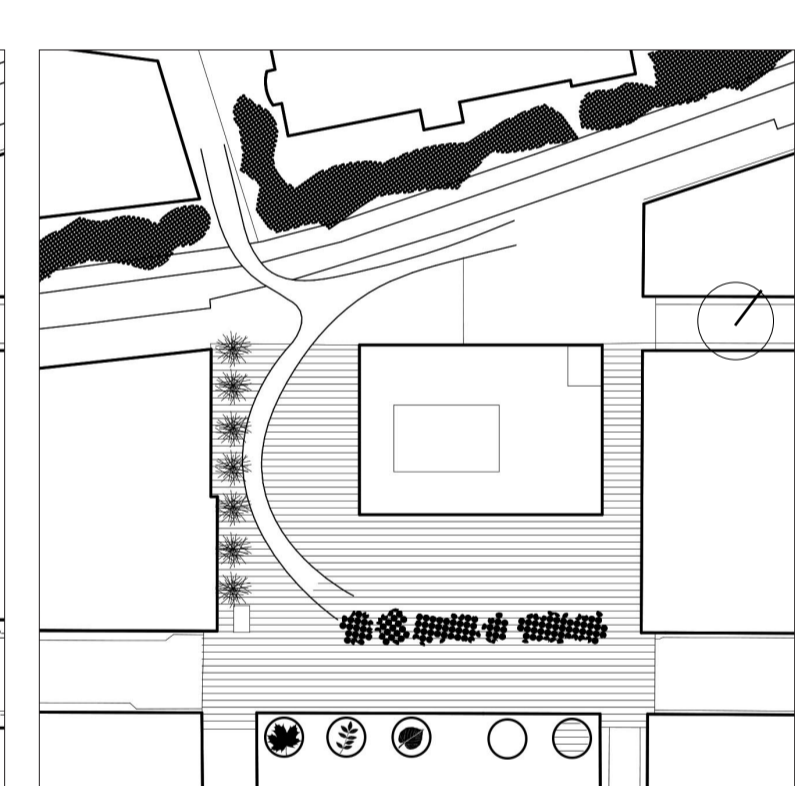
Plaza. Espacio de convivencia. Posibilita el dinamismo de distinta actividades, preexistentes y nuevas, públicas y privadas.



Conexión Altea de Dalt y de Baix. Urbanismo de género. Priorización de movilidad peatonal frente a rodada. Valorización del entorno: descanso con vistas.

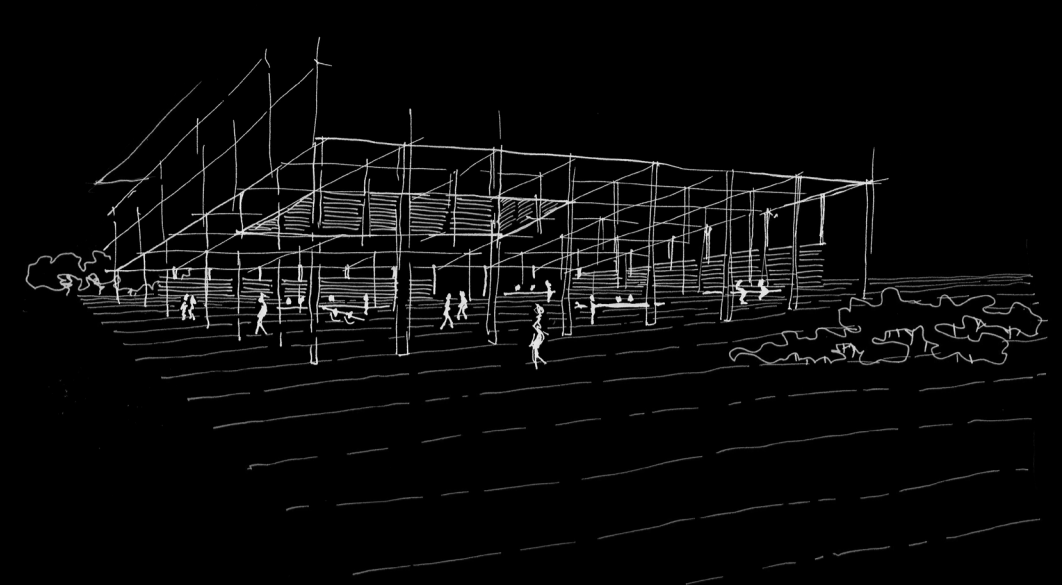


Accesibilidad Universal. Paisaje urbano integrado, accesible y de relación.

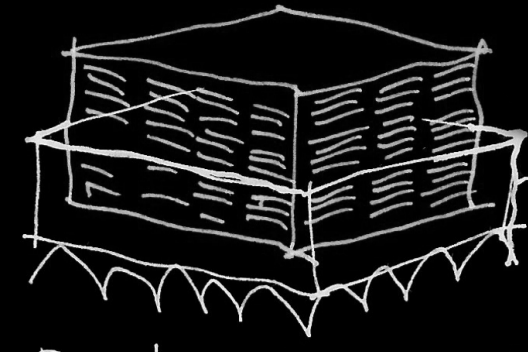


Sostenibilidad y ecología ambiental. Selección de nuevas especies vegetales de hoja caduca/perenne y conservación preexistentes. Materiales reciclables.

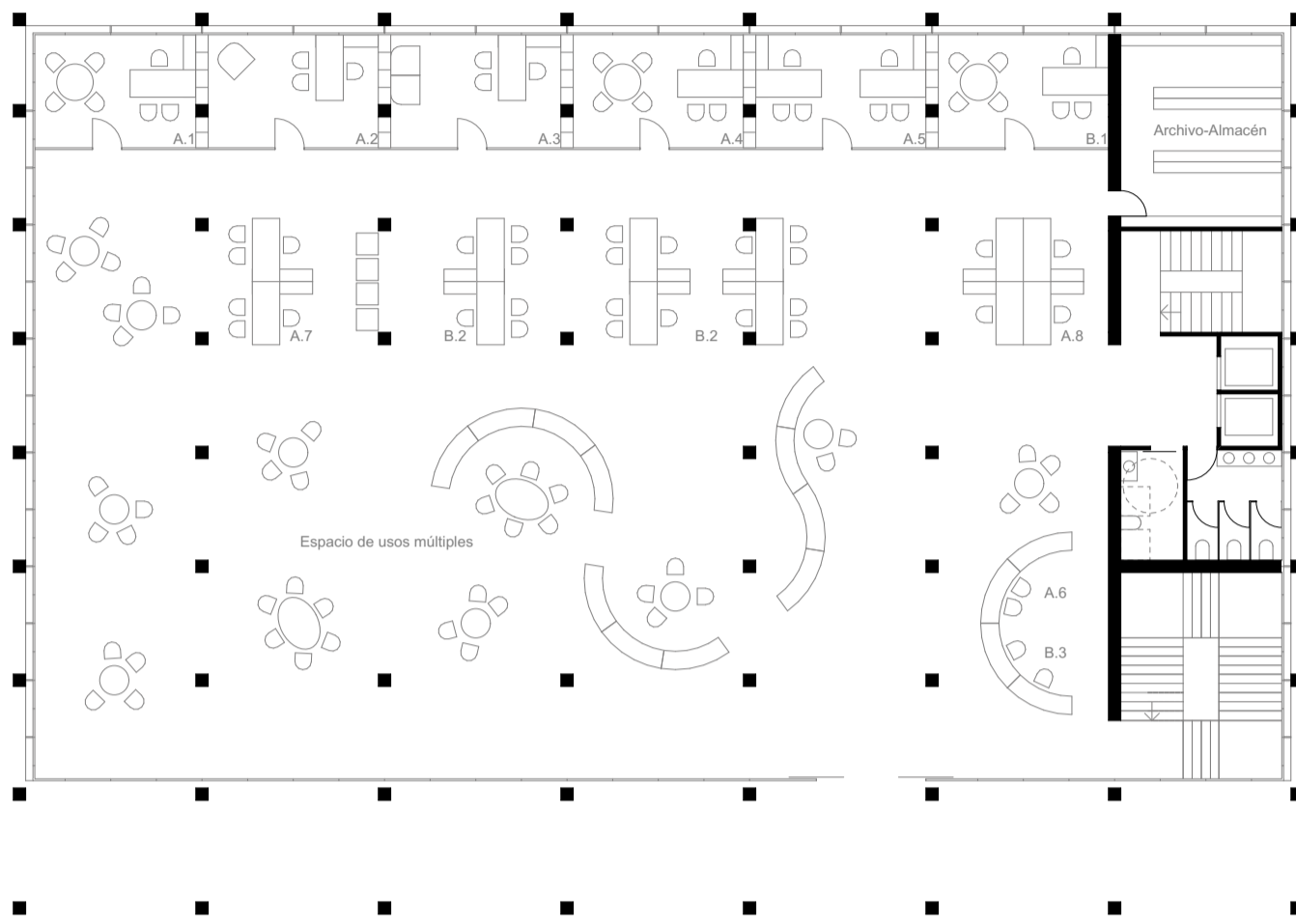
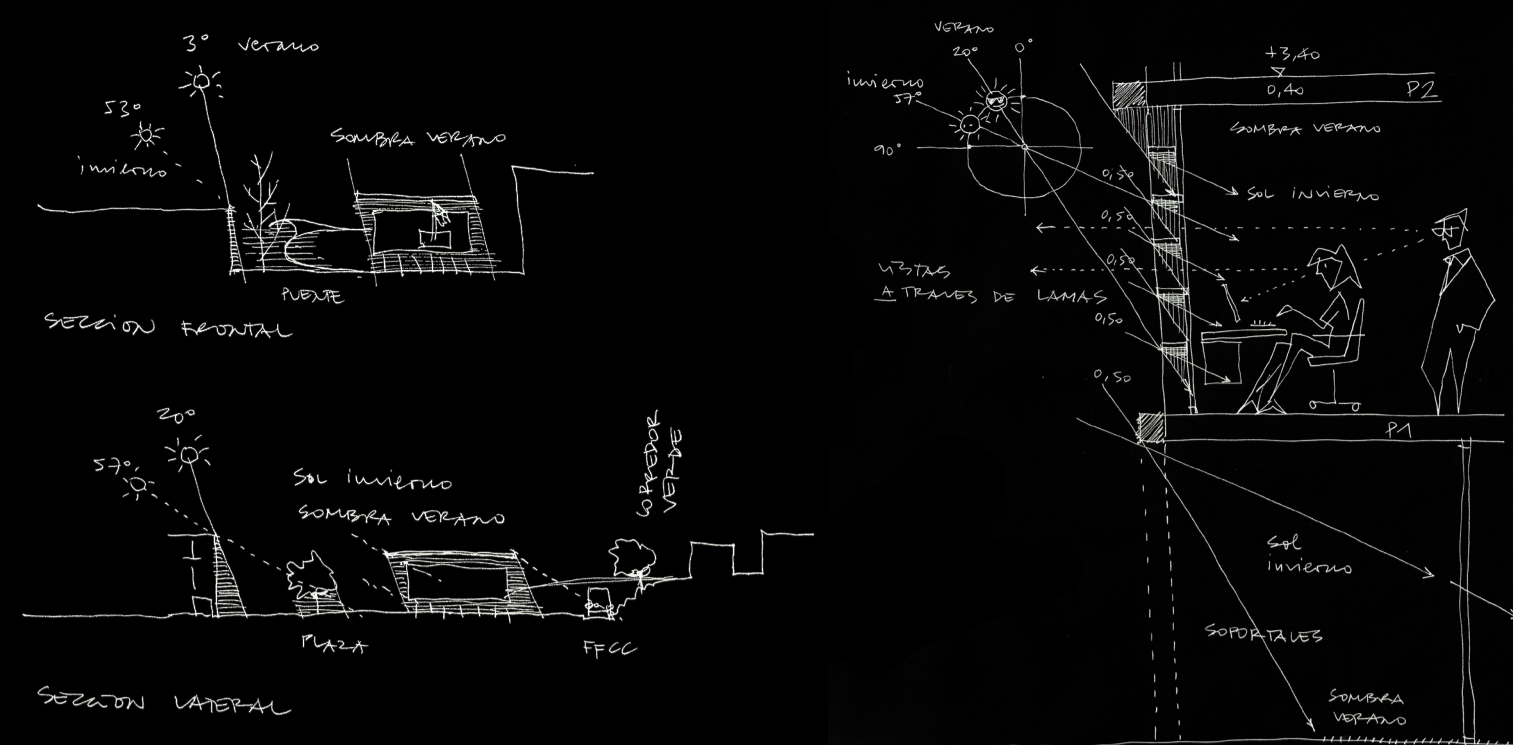
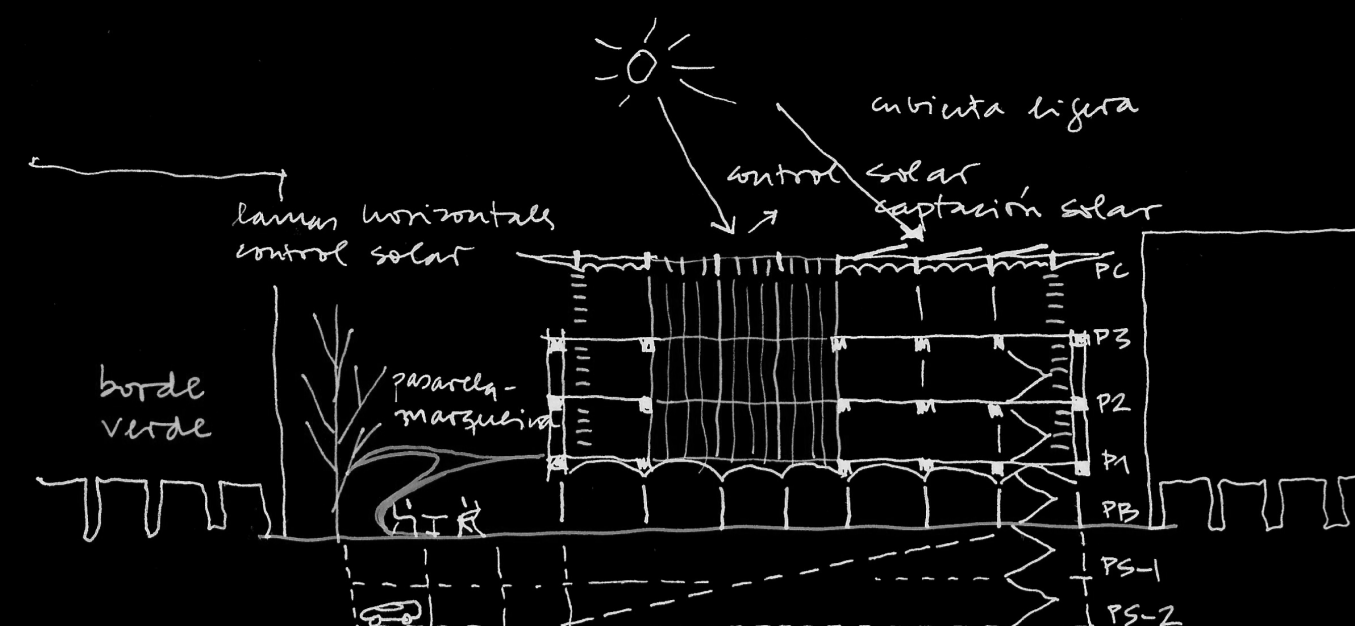




castillo interior

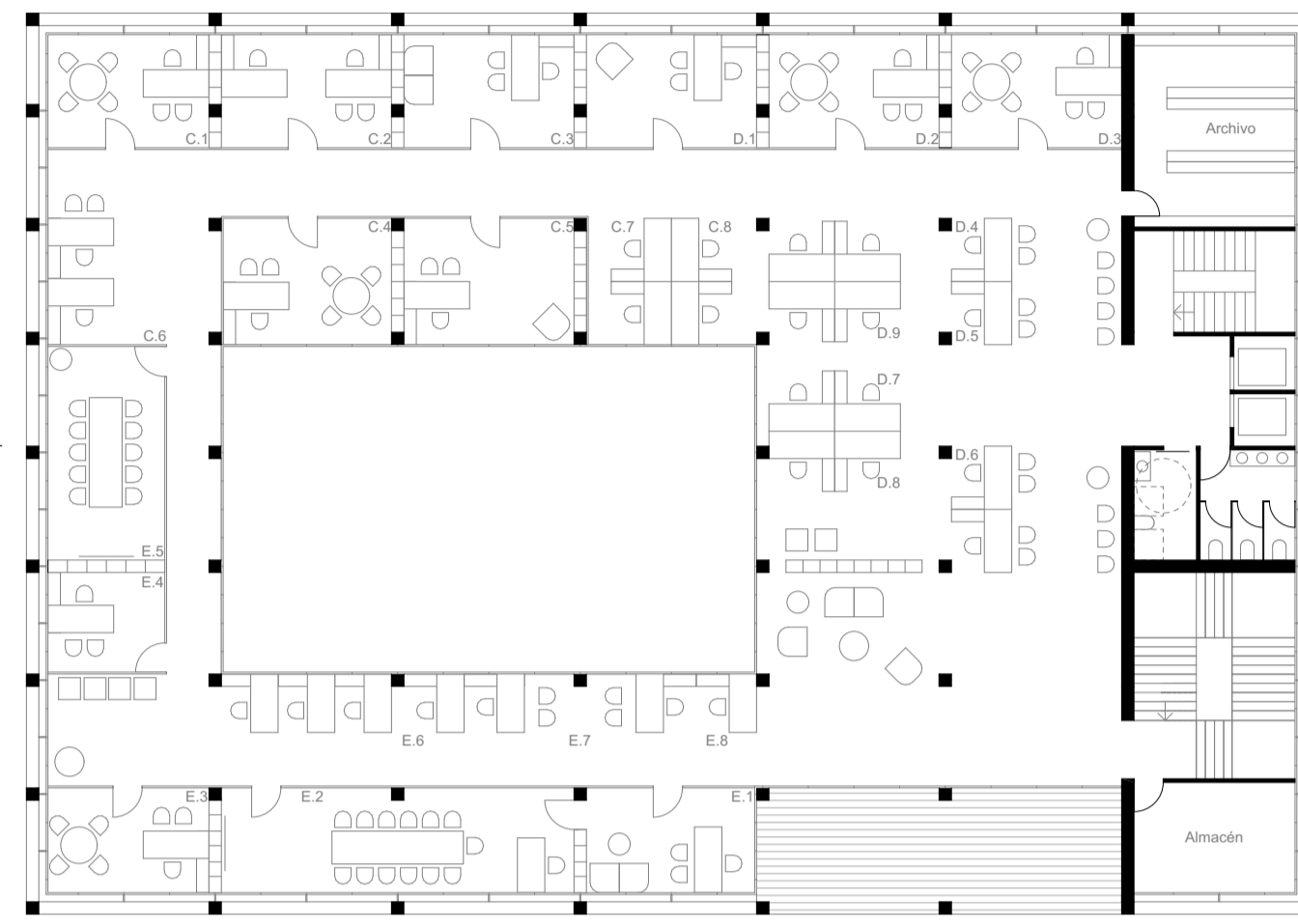


Retícula actual



Usos planta baja

- A. Cultura, Comercio, Turismo, igualdad
- A.1 tec. educación y empleo
- A.2 cjal. cultura y empleo
- A.3 cjal. extranjería
- A.4 cjal. turismo-comercio
- A.5 técnico cultura-turismo
- A.6 información turística
- A.7 agente empleo-igualdad
- A.8 sub. servicios generales
- B. Oficina atención ciudadana
- B.1 jefatura OFICINA
- B.2 tramitador OAC
- B.3 recepción - distribuidor

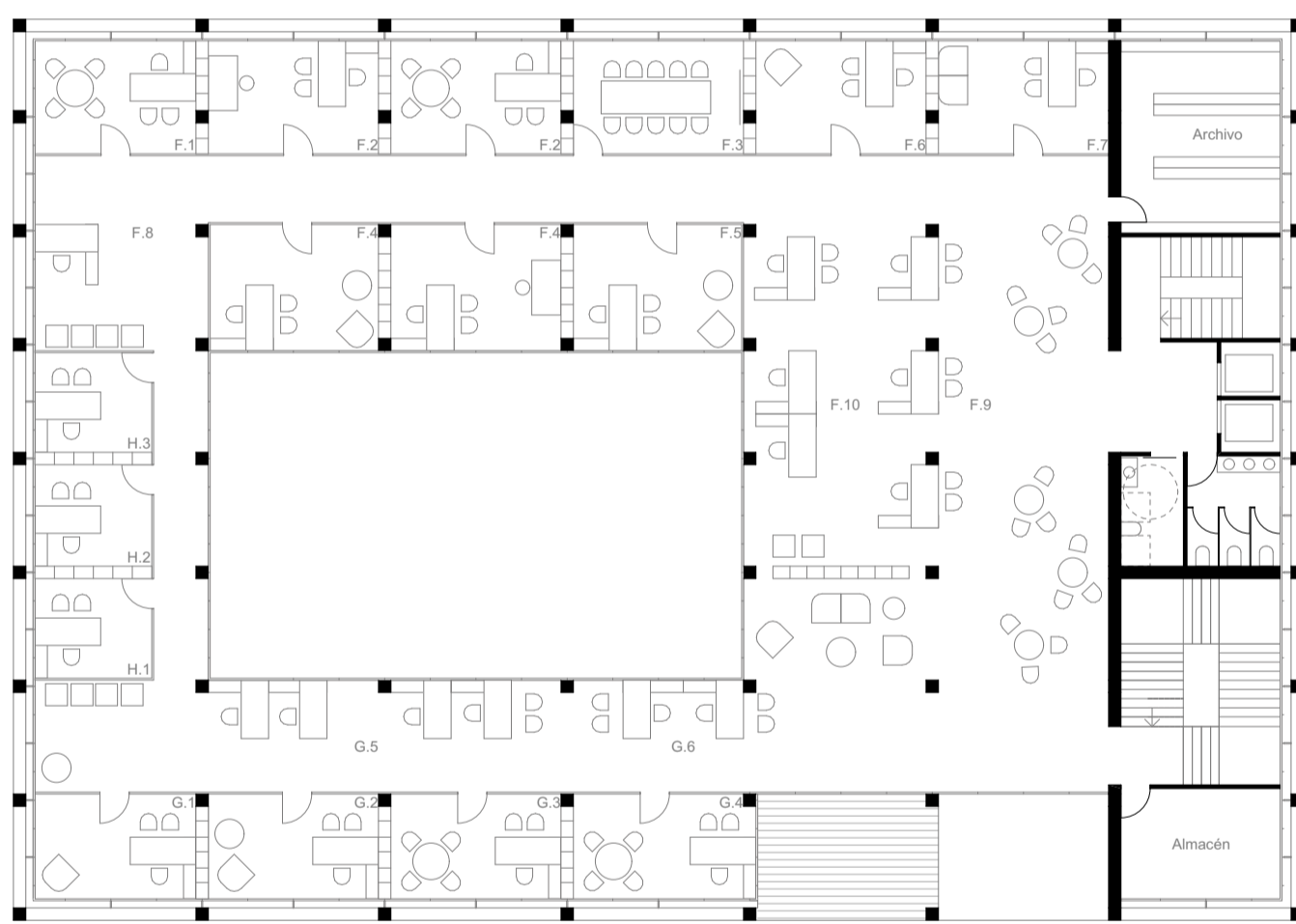


Usos planta primera

- C. Área administrativa
- C.1 recursos humanos
- C.2 servicios informáticos
- C.3 departamento contratación
- C.4 concejala de hacienda
- C.5 servicios jurídicos
- C.6 admvo. recursos rrhh
- C.7 admvo. contratación
- C.8 licenciado en derecho
- D. Área económica
- D.1 control presupuestario
- D.2 departamento intervención
- D.3 departamento tesorería
- D.4 admvo. intervención
- D.5 agente de rentas
- D.6 administrativo tesorería
- D.7 auxiliar de tesorería
- D.8 aux. control presupuestario
- D.9 aux. intervención
- E. Secretaría-alcaldía
- E.1 despacho de alcaldía
- E.2 sala de comisiones
- E.3 despacho de secretaria
- E.4 despacho vicesecretaria
- E.5 sala de reuniones
- E.6 auxiliar secretaria
- E.7 admvo. secretaria
- E.8 auxiliar alcaldía

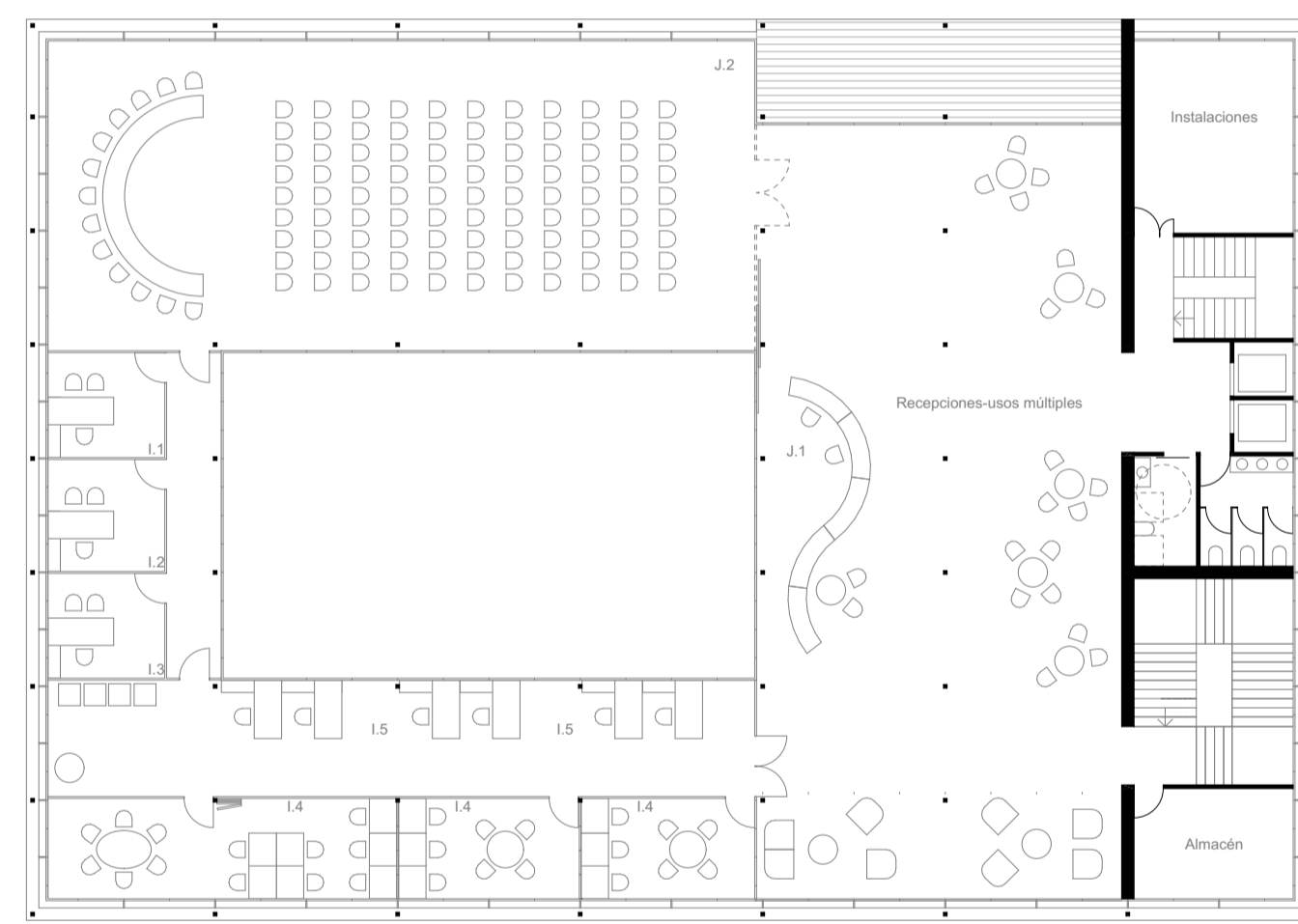
Planta baja e 1:200

Planta primera e 1:200



Usos planta segunda

- F. Urbanismo-medio ambiente
- F.1 jef. urbanismo
- F.2 arquitecto
- F.3 sala de reuniones
- F.4 arquitecto técnico
- F.5 tec. infraestructuras
- F.6 tec. medio ambiente
- F.7 arqueólogo
- F.8 delineación
- F.9 aux. atención urbanismo
- F.10 otro personal urbanismo
- G. Escena urbana
- G.1 cjal. urbanismo
- G.2 cjal. agricultura-pesca
- G.3 cjal. infraestructuras
- G.4 tec. escena urbana
- G.5 aux. escena urbana
- G.6 admvo. escena urbana
- H. Normalización lingüística
- H.1 cjal. normal. lingüística
- H.2 tec. normal. lingüística
- H.3 tec. bellas artes



Usos planta tercera

- I. Personal político y eventual
- I.1 concejala de juventud
- I.2 concejala de sanidad
- I.3 concejala de fiestas
- I.4 grupos políticos oposición
- I.5 aux. administrativos
- J. Salón de plenos
- J.1 control acceso a plenos
- J.2 salón de plenos

Planta segunda e 1:200

Planta tercera e 1:200

Cubierta bioclimática

Cubierta LIGERA de CONTROL Y CAPTACIÓN, con vuelos de sombra en verano y alojamiento de las NUEVAS TECNOLOGÍAS sostenibles, completa los nuevos niveles de aislamiento cumpliendo con los criterios PASSIVE HOUSE. Incluye batería de placas solares para ACS calefacción de placas solares para ACS calefacción autónoma de electricidad mediante PLACAS FOTOVOLTAICAS. Cubierta de control solar sobre el patio mediante LAMAS REGULABLES. Regulación de la VENTILACIÓN entre la cubierta ligera y el castillo. Sala de instalaciones BOMBA DE CALOR-AEROTERMIA.

Cestillo

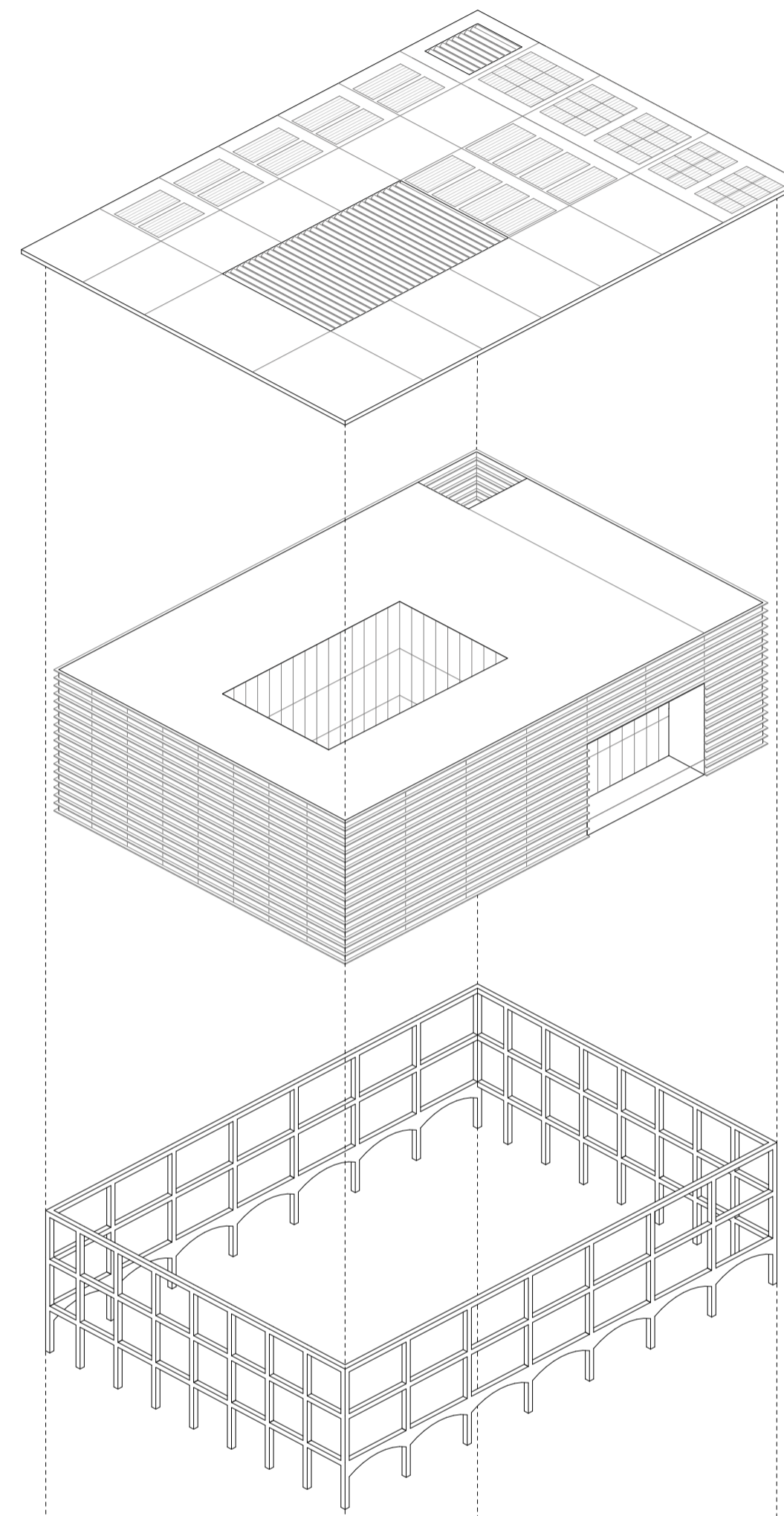
El cestillo cae sobre la retícula. Así, dentro, un ayuntamiento completamente NUEVO. Llamamos CESTILLO a una peculiar fachada dentro de la RETÍCULA, aquí caracterizada por lamas horizontales que mejoran el comportamiento bioclimático de los vidrios de control solar. Ese cestillo crea una planta y al esponjar los usos del programa, permite ordenarlos con claridad y alojar un gran salón de plenos, multiuso y ampliable.

Retícula

Se conserva la retícula estructural AHORRANDO EL 80% de la energía necesaria en la intervención del ayuntamiento. Fuera, mantenemos la imagen característica del ayuntamiento preservando la MEMORIA DEL LUGAR.

Sala hipóstila

La transparencias aún más patente en la planta baja, concebida como una SALA HIPOSTILA clara y despejada. Proponemos que aloje la mayor parte de servicios de ATENCION al público e INFORMACION al CIUDADANO. La continuidad interior - exterior entre AYUNTAMIENTO y su PLAZA queda reforzada por los soportales y el cerramiento perimetral de vidrio de seguridad.



	Sala de plenos	170m2
	Usos múltiples	200m2
	Personal político	160m2
	Total	530m2
	Norm. lingüística	50m2
	Escena urbana	120m2
	Urbanismo	360m2
	Total	530m2
	Secretaría-alcaldía	170m2
	Área económica	200m2
	Área administrativa	160m2
	Total	530m2
	OAC-CTCI*	370m2
	Usos múltiples	230m2
	Total	600m2
	*CTC cultura-turismo-comercio-igualdad	
	Acceso parking-instalaciones	110m2
	Bloque servidor	430m2
	Total	540m2

Resumen superficies

Sup. actual	1.858m2
Sup. ampliada	872m2
Sup. propuesta	2.730m2

